

# weRoka-System Türschloß-Münzautomaten

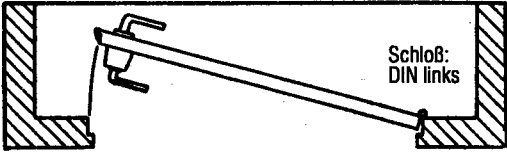
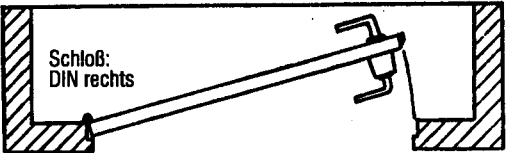
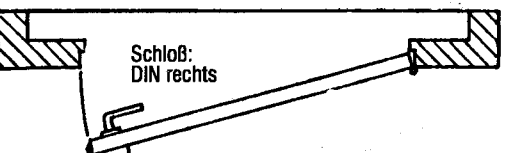
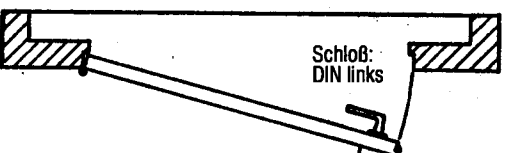
## Bestellformular / Fax (06 31) 1 66 78

\_\_\_\_\_, den \_\_\_\_\_

Ihre Auftrags-Nr. \_\_\_\_\_

für Kommission-Nr. \_\_\_\_\_

Anm.: Zylinderschlüssel je Anlage gleichschließend

Türaufgangsrichtung	Stück	Tarif-Münzsorte	Typ	Türprofil und Türstärke in mm																
				stumpf	falz	Trennwandtüren siehe Rückseite														
 <p><b>1. rechts einwärts</b> Schloß: DIN links</p>																				
 <p><b>2. links einwärts</b> Schloß: DIN rechts</p>																				
 <p><b>3. rechts auswärts</b> Schloß: DIN rechts</p>																				
 <p><b>4. links auswärts</b> Schloß: DIN links</p>																				
Eintragung der Zylinderschlüssel-Nr.	Wartungsschlüssel						A	B	C	D	1	2								
	Türschließer																			

Lieferung erwünscht zum \_\_\_\_\_

DPD  Postpaket  Express

\_\_\_\_\_  
Firmenstempel - Unterschrift

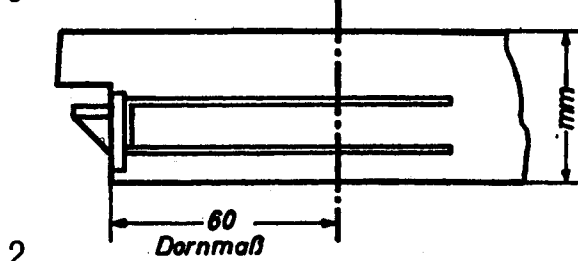
# weRoka-Gerätebau

Werner Roth  
 Postfach 3470  
 67622 Kaiserslautern  
 Telefon (06 31) 1 47 35  
 Telefax (06 31) 1 66 78

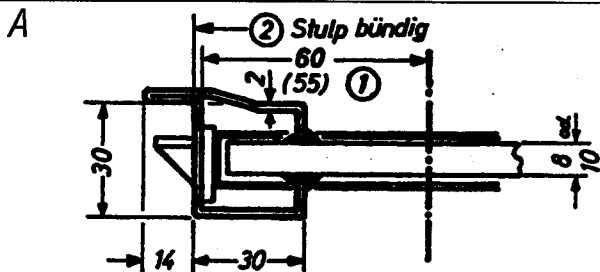
stumpfe Holztür



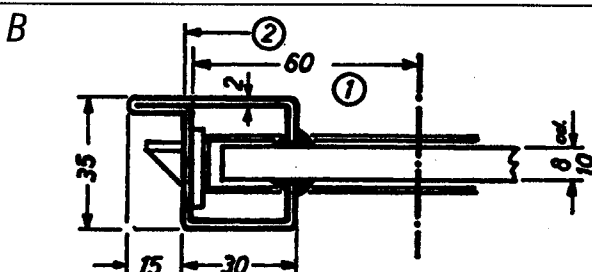
gefälzte Holztür



Trennwandprofil-Türen A,B,C,D.



hierzu: Profilplatte



hierzu: Profilplatte

